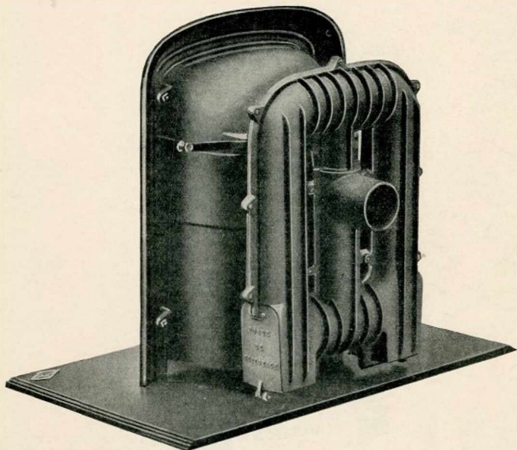


Hygiënische Haard met aanhoudend en zichtbaar vuur

HOLLANDSCH MODEL

N^o 382

De gezondheidshaard n^o 382 is voorzien van een ribben-circulatie, die toelaat dat men de warmte terug benuttigt, die gewoonlijk anders in de schouw verloren gaat. Deze circulatie heeft aan den binnenkant, twee deuren die de ontruiming van het roet toelaten.

Daarom is het niet noodzakelijk, dat men het toestel verplaatst of de circulatie uiteenneemt.

Hij wordt **altijd** geleverd met rechthoekige onderplaat; achterplaat- en onderplaat belegsels in gebronsde uitvoering.

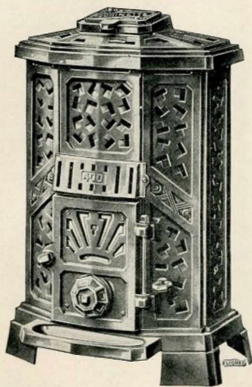
AFMETINGEN DER GEZONDHEIDSHAARDEN N ^o s	380	381	382
Totale hoogte (achterplaat en ronde onderplaat inbegrepen)	0.790	0.790	»
Totale hoogte (achterplaat en rechthoekige onderplaat inbegrepen)	»	0.785	0.785
Breedte (achterplaat en ronde achterplaat inbegrepen)	0.595	0.595	»
Breedte van de rechthoekige onderplaat	»	0.775	0.775
Totale diepte (achterplaat en onderplaat inbegrepen)	0.520	0.500	0.500
Afstand tusschen den grond en het bovenste der buis (met ronde onderplaat)	0.500	0.500	0.390
Uiterste diameter der buis	0.090	0.090	0.090
Inhoud in brandstof (ongeveer)	. kilogr.	9	9
Verwarmden omvang (ongeveer)	k. m.	175	190

GEDEPONEERDE MODELLEN

GODINETTEN

Gedeponeerd **GODINETTE** merk

N^{os} 400 en 401



De Godinetten worden altijd geleverd in geëmailleerd gietijzer.

Altijd met buis elleboog beneden, en beschermingsplaat en bijbehoeigheden vernikkeld.

AFMETINGEN DER GODINETTEN	N ^{os}	400	401
Breedte van het lichaam		0.390	0.475
Diepte van het lichaam		0.240	0.325
Totale diepte (aschbak inbegrepen)		0.360	0.440
Totale hoogte		0.680	0.775
Uiterste diameter der buis		0.083	0.097
Afstand tusschen den grond en het bovenste der buis		0.445	0.455
Inhoud in brandstof (ongeveer).	. kilogr.	3 ½	10
Verwarmden omvang (ongeveer)	k. m.	75	150

GEDEPONEERDE MODELLEN

Hygiënische Haard met aanhoudend en zichtbaar vuur

N° 412



Uitgenomen opgegeven inlichtingen, wordt deze gezondheidshaard geleverd in geëmailleerd gietijzer. Altijd met buis elleboog beneden, beschermingsplaat en bijbehorenheden vernikkeld.

Op aanvraag, kan hij geleverd worden in zwart gebrande uitvoering en met bronzen bijbehorenheden.

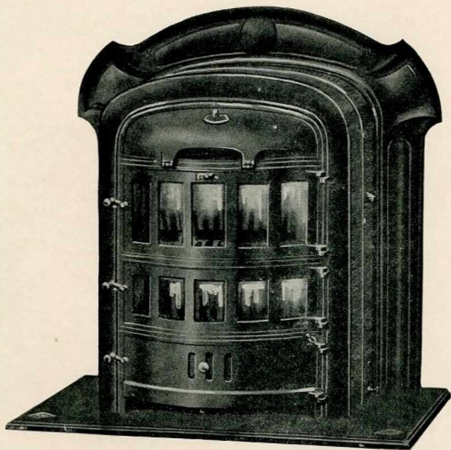
AFMETINGEN VAN DEN GEZONDHEIDSHAARD	N°	412
Totale hoogte		0.690
Breedte van het lichaam		0.495
Breedte van het voetstuk		0.530
Diepte van het voetstuk		0.455
Afstand tusschen den grond en het bovenste der buis		0.450
Diepte van het lichaam		0.300
Uiterste diameter der buis		0.097
Inhoud in brandstof (ongeveer)	kilogr.	7
Verwarmden omvang (ongeveer).	k. m.	150

GEDEPONEERDE MODELLEN



Hygiënische Haard met aanhoudend en zichtbaar vuur

HOLLANDSCH MODEL

N^o 482

De gezondheidshaard n^o 482, heeft hetzelfde principe als de gezondheidshaarden n^{os} 380 en 381 afgebeeld op blz. 60. Hij is ook voorzien van een ribben-circulatie zooals verbeeld op blz. 61.

Dit toestel van groot warmtevermogen is zeer geschikt voor het verwarmen van ruime plaatsen.

Hij wordt **altijd** geleverd met rechthoekige vloerplaat, achterplaat- en onderplaat-belegfels in gebronsde uitvoering.

AFMETINGEN VAN DEN GEZONDHEIDSHAARD	N ^o	482
Totale hoogte (onderplaat en achterplaat inbegrepen)	.	0.820
Breedte van de onderplaat	.	0.820
Totale diepte met onder- en achterplaat	.	0.500
Breedte van het lichaam	.	0.510
Diepte van het lichaam	.	0.440
Afstand tusschen den grond en het bovenste der buis	.	0.450
Uiterste diameter der buis	.	0.090
Inhoud in brandstof (ongeveer)	kilogr.	14 $\frac{1}{2}$
Verwarmden omvang (ongeveer)	k. m.	250

GEDEPONEERDE MODELLEN

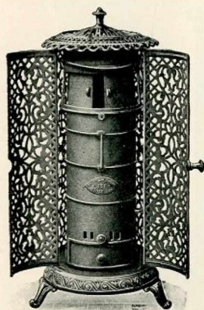
Caloriferes met aanhoudend vuur

N^{os} 2129, 2130, 131, 132 en 132B, met rond omwindsel.

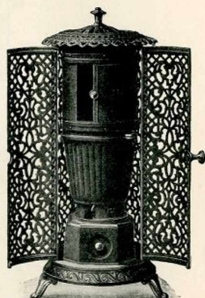
Met kolenbinnenemmer (type A).

Met turfbinnenemmer (type C).

Zicht van den kolenbinnenemmer.



Zicht van den turfbinnenemmer.



Deze caloriferes worden uitgevoerd met twee binnenemmers in gegoten ijzer, een voor het gebruik van steenkool (type A), de andere speciaal voor turf (type C).

Zij worden uitsluitend geleverd in geëmailleerde uitvoering, met veranderlijke pooten.

Op aanvraag kunnen zij geleverd worden met vernikkelde pooten, kop, kop- en voetrand.

AFMETINGEN DER CALORIFERES N ^{os}	2129	2130	131	132	132B
Hoogte	0.840	0.845	0.890	0.910	0.905
Breedte der romp (omwindsel)	0.250	0.255	0.275	0.300	0.325
Diameter van den binnenemmer.	0.175	0.175	0.190	0.210	0.225
Uiterste diameter der buis (omwindsel)	0.080	0.080	0.080	0.090	0.090
Afstand tusschen den grond en het bovenste der buis	0.690	0.715	0.735	0.755	0.740
Verwarmden omvang (ongeveer). k. m.	40 tot 50	50 tot 60	60 tot 70	70 tot 90	90 tot 120

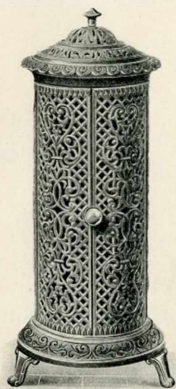
GEDEPONEERDE MODELLEN

Caloriferes met aanhoudend vuur

N^{os} 2229, 2230, 231, 232 en 232^b, met rond omwindsel.

Met kolenbinnenemmer (type A).

Met turfbinnenemmer (type C).



Deze caloriferes verschillen van hunne gelijkaardige n^{os} 2129 tot 132b, voorgesteld op voorgaande bladzijde alleenlijk door hun uitzicht; de kop- en voetrand komen meer uit, de pooten zijn altijd beweegbaar.

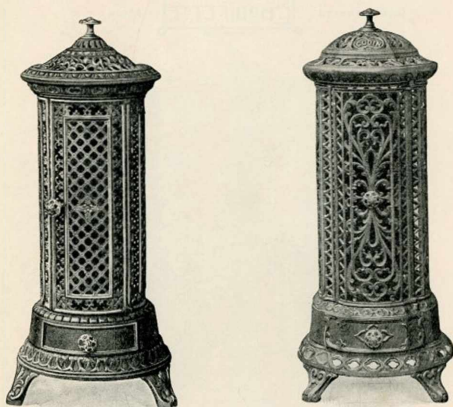
Zij worden in geëmailleerd gegoten ijzer geleverd.

Op aanvraag kunnen zij geleverd worden met vernikkelde pooten, kop, kop- en voetrand.

AFMETINGEN DER CALORIFERES N ^{os}	2229	2230	231	232	232 ^b
Totale hoogte	0.885	0.900	0.950	0.980	1.005
Diameter van het lichaam (omwindsel)	0.250	0.265	0.275	0.300	0.325
Uiterste diameter der buis	0.080	0.080	0.080	0.090	0.090
Afstand tusschen den grond en het bovenste der buis	0.720	0.740	0.760	0.780	0.800
Inhoud in brandstof (ongeveer) . kilogr.	4 $\frac{1}{2}$	5 $\frac{1}{2}$	6	7	8
Verwarmden omvang (ongeveer) k. m.	40	50	60	70	80

GEDEPONEERDE MODELLEN

Caloriferes met aanhoudend vuur

N^o 266, gladN^o 269, georneerd.

Deze caloriferes hebben eenen binnenemmer bestaande uit twee deelen, hij is dezelfde voor de twee toestellen en kan gemakkelijk uit den omslag genomen worden.

Zij worden uitsluitend geleverd in geëmailleerde uitvoering.

Op aanvraag kunnen zij geleverd worden met vernikkelde pooten, kop, kop- en voetrand.

AFMETINGEN DER CALORIFERES	N ^{os}	266	269
Totale hoogte		1.105	1.135
Breedte van het lichaam		0.315	0.335
Uiterste diameter der buis		0.104	0.104
Afstand tusschen den grond en het bovenste der buis		0.820	0.850
Verwarmden omvang (ongeveer)	k. m.	100	100

GEDEPONEERDE MODELLEN

“Chauffette” Godin voor hout

met aanhoudend en zichtbaar vuur.

N° 299

Gedeponeerd **CHAUFFETTE** Merk



Uitgezonderd opgegeven inlichtingen wordt de « Chauffette » geleverd in gewoon gietijzer, met vernikkelde kolommen en boventap.

Op aanvraag kan zij geleverd worden in geëmailleerd gegoten ijzer, glad of ceramiek, doch altijd met vernikkelde kolommen, geajoueerde boventap en bijbehoeigheden.

Op aanvraag kan zij ook geleverd worden met een vernikkelden kop.

AFMETINGEN DER « CHAUFFETTE » GODIN		N°	299
Breedte van het lichaam			0.480
Diepte van het lichaam			0.255
Totale hoogte			0.510
Uiterste diameter der buis			0.083
Afstand tusschen den grond en het bovenste der buis			0.450
Verwarmden omvang (ongeveer).		k. m.	75

GEDEPONEERDE MODELLEN

Caloriferes voor steenkool

Nos 300, 301, 302, 303 en 304.



Deze caloriferes worden uitsluitend in gewoon gietijzer geleverd.

AFMETINGEN DER CALORIFERES N ^{os}	300	301	302	303	304
Totale hoogte	0.565	0.635	0.715	0.770	0.860
Breedte van het voetstuk	0.260	0.285	0.315	0.350	0.390
Uiterste diameter der buis	0.080	0.080	0.097	0.111	0.111
Afstand tusschen den grond en het bovenste der buis	0.540	0.610	0.680	0.745	0.820
Verwarmden omvang (ongeveer). k. m.	30	50	70	90	120

GEDEPONEERDE MODELLEN

Caloriferes met aanhoudend vuur

N^{os} 429, 431 en 432B, met achtkantige ommanteling.

Met kolenbinnenemmer (type A).

Met turfbinnenemmer (type C).



Deze caloriferes worden uitsluitend in geëmailleerd gietijzer geleverd.

Op aanvraag kunnen zij geleverd worden :

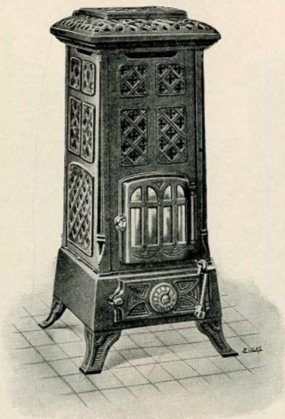
- 1° Geëmailleerd in alle kleuren, met ajour-hoekpaneelen, vernikkeld of in een andere kleur;
- 2° Met vernikkelden kop, koprand en hoekpaneelen.

AFMETINGEN DER CALORIFERES	N ^{os}	429	431	432B
Totale hoogte (knop inbegrepen)		0.855	0.945	0.985
Breedte van het lichaam		0.250	0.270	0.285
Afstand tusschen den grond en het bovenste der buis		0.690	0.745	0.780
Uiterste diameter der buis (omwindsel)		0.083	0.083	0.090
Verwarmden omvang (ongeveer)	k. m.	50 tot 60	60 tot 75	75 tot 100

GEDEPONEERDE MODELLEN

Caloriferes met aanhoudend vuur

Nos 452 en 453.



Deze caloriferes hebben inwendig een gietijzeren kegelvormige buis welke dient als brandstofvergaarbak. Op hoogte der buis hebben zij een geding welk de gassen verplicht weer naar voren te komen alvorens de schouw te bereiken.

De zijkanen zijn beschut door gegoten ijzeren paneelen, op den bodem rustend.

Deze caloriferes worden geleverd in geëmailleerd gegoten ijzer, met vernikkelde kolommen, ajour-bovendeksel en bijbehoeuigheden.

Op aanvraag kunnen zij geleverd worden :

In zwart gebrande uitvoering, vernikkelde of koperen bijbehoeuigheden.

AFMETINGEN DER CALORIFERES	N ^{os}	452	453
Totale hoogte		0.900	1.000
Breedte van het lichaam (midden)		0.290	0.340
Afstand tusschen den grond en het bovenste der buis		0.765	0.840
Uiterste diameter der buis		0.097	0.104
Inhoud in brandstof (ongeveer)	. kilogr.	4 ½	6
Verwarmden omvang (ongeveer).	k. m.	125 tot 150	150 tot 200

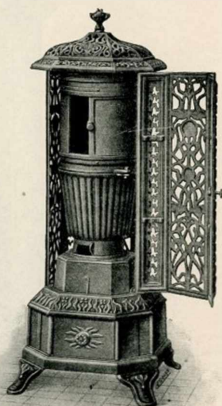
GEDEPONEERDE MODELLEN



Caloriferes met aanhoudend vuur

N^{os} 531 en 532^B, met achtkantige ommanteling.

Steeds met turfbinnenemmer.



Deze caloriferes verschillen van de caloriferes n^{os} 431 en 432^B door een voetstuk uit verschillende aaneengebrachte deelen en hebben een aschlade die geen deel maakt met den binnenemmer.

Zij worden uitsluitend geleverd in geëmailleerde uitvoering.

Op aanvraag kunnen zij geleverd worden :

- 1^o In geëmailleerd gietijzer met hoekpaneelen in eene verschillende tint of vernikkeld ;
- 2^o Met vernikkelden kop, koprand, pooten, hoekpaneelen, boven- en ondervoetrand (gelijktijdig of afzonderlijk).

AFMETINGEN DER CALORIFERES	N ^{os}	531	532 B
Totale hoogte (knop inbegrepen)		1.080	1 120
Breedte van het lichaam		0.270	0.290
Uiterste diameter der buis		0.111	0.118
Afstand tusschen den grond en het bovenste der buis		0.860	0.905
Verwarmden omvang (ongeveer).	k. m.	80	100

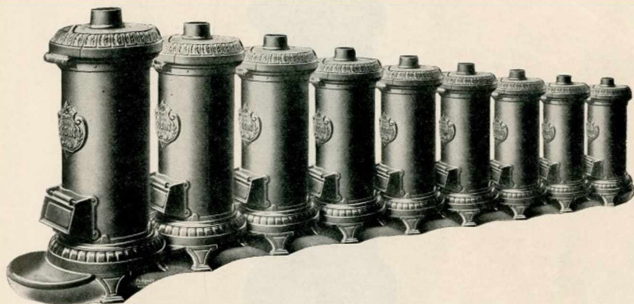
GEDEPONEERDE MODELLEN

SCHILDPAKACHELS

MET VOLLEDIGE VERBRANDING

zonder rooster, met vuurvaste bodemsteen.

N^{os} 2000, 2001, 2001B, 2002, 2002B, 2003, 2004, 2005, 2005B, 2005C.



Deze schildpadkachels worden altijd geleverd met gepolijst plaatijzeren romp, kop en voetstuk in gewoon gietijzer, veranderlijke buis.

Op aanvraag kunnen zij geleverd worden :

- 1° Met groot deksel en vaste achterbuis;
- 2° Met een aschlade (aschlade en schulp uit één stuk).

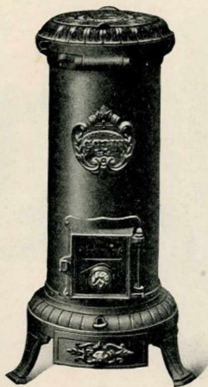
AFMETINGEN	N ^{os}	2000	2001	2001B	2002	2002B	2003	2004	2005	2005B	2005C
Totale hoogte met groot deksel		0.565	0.615	0.705	0.710	0.805	0.870	0.945	1.040	1.260	1.265
Diameter van het lichaam.		0.210	0.220	0.220	0.250	0.250	0.300	0.345	0.400	0.400	0.490
Uiterste diameter der buis.		0.080	0.080	0.080	0.090	0.090	0.105	0.122	0.130	0.130	0.132
Afstand tusschen den grond en het bovenste der vaste achterbuis.		0.525	0.605	0.700	0.700	0.790	0.870	0.930	1.030	1.250	1.250
Inhoud in brandstof (ongev.) k.		2.800	3 ½	4 ½	6	8 ½	11 ½	17 ½	25	32	55
Verwarmden omvang (ongeveer)	k. m.	60	75	90	125	150	200	300	400	550	900

GEDEPONEERDE MODELLEN

SCHILDPA DKACHELS

MET VOLLEDIGE VERBRANDING

N^{os} 0_R tot 5_{CR}



Deze kachels verschillen van de schildpadkachels n^{os} 2000 tot 2005c, voorgesteld op voorgaande bladzijde, door de romp die met zichtbaar vuur is en een regelingsrozet bezit.

Zij worden steeds geleverd met vaste achterbuis, aschlade en horizontale schudrooster.

Deze schildpadkachels worden geleverd met 'gepolijst plaatijzere romp, kop en voetstuk in gewoon gietijzer, en sleutel op de buis.

Op aanvraag, kunnen zij geleverd worden met vernikkelde bijbehoeigheden.

Voor afmetingen zie voorgaande bladzijde,

SCHILDPADKACHELS

MET VOLLEDIGE VERBRANDING

N^os 0_H tot 5_{BH}



Deze kachels verschillen van de schildpadkachels n^os 2000 tot 2005c alleenlijk door een grotere vuldeur, het gebruik van turf vergemakkelijkend. De kop is van een deksel voorzien.

Zij worden steeds geleverd met een vaste achterbuis, met binnenrooster, met schulp, zonder aschlade, gepolijst plaatijzeren romp, kop en voetstuk in gewoon gietijzer.

Op aanvraag kunnen zij geleverd worden met een aschlade.

Voor afmetingen zie bladzijde 73.

SCHILDPADEKACHELS

MET VOLLEDIGE VERBRANDING

met rooster en haarddeur.

N^{os} 17, 18, 19, 20 en 21



Deze kachels worden uitsluitend geleverd geheel in gegoten ijzer, romp in gepolijst plaatijzer.

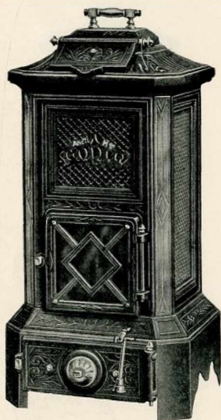
AFMETINGEN DER SCHILDPADEKACHELS		N ^{os}	17	18	19	20	21
Totale hoogte			0.820	0.880	0.940	1.020	1.100
Diameter van de romp			0.250	0.250	0.300	0.350	0.400
Diameter van de buis			0.083	0.083	0.090	0.104	0.111
Afstand tusschen den grond en het bovenste der buis			0.790	0.855	0.910	0.965	1.050
Inhoud in brandstof (ongeveer)	kilogr.		5	6	11	17	25
Verwarmden omvang (ongeveer).	h. m.		100	150	200	300	400

GEDEPONEERDE MODELLEN

HYGIËNISCHE KACHELS

MET VOLLEDIGE VERBRANDING

met zichtbaar vuur, schudrooster, vuurdeur en aschlade.

N^{os} 2040, 41, 42, 44 en 45

Deze hygiënische kachels worden uitsluitend geleverd in geëmailleerde uitvoering, vernikkelde kolommen en bijbehoeigheden en met waterverdamer.

AFMETINGEN DER KACHELS	N ^{os}	2040	41	42	44	45
Totale hoogte (handvat inbegrepen)		1.010	1.140	1.250	1.295	1.385
Breedte van het voetstuk		0.500	0.575	0.630	0.655	0.700
Diepte van het voetstuk		0.480	0.555	0.610	0.645	0.685
Breedte van het lichaam		0.390	0.450	0.505	0.530	0.580
Diepte		0.360	0.410	0.470	0.485	0.520
Uiterste diameter der buis		0.090	0.111	0.118	0.118	0.125
Afstand tusschen den grond en het bovenste der buis		0.810	0.900	1.000	1.070	1.140
Inhoud in brandstof (ongeveer)	kilogr.	7	14	24	32	40
Verwarmden omvang (ongeveer).	k. m.	200	400	600	1.000	2.000

GEDEPONEERDE MODELLEN

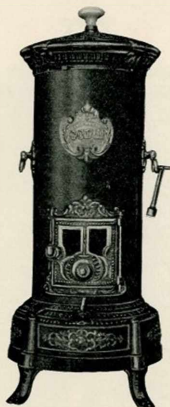


HYGIËNISCHE KACHELS

MET VOLLEDIGE VERBRANDING

met zichtbaar vuur, zonder rooster, gietijzeren bodemsteen en vuurdeur.

N^{os} 2109, 2109B, 2110 en 2111



In deze caloriferes is de haard vervangen door een aschdrager in gietijzer, van achter naar voor hellend, om de asch in sintels naar een opening te brengen, gesloten door een schuifje welk kan gema-noeuvreerd worden door een steel waarvan de ring van voren aan het toestel uitkomt.

Dit schuifje moet steeds naar achter geschoven worden gedurende het branden.

De luchtaanvoer geschiedt en wordt geregeld bij middel van een rozet, geplaatst op de haarddeur.

Deze caloriferes worden steeds geleverd in geëmailleerd gietijzer, gepolijste romp, vernikkelde bijbe-hoorigheden, deur en lijst in zwart-gebrand.

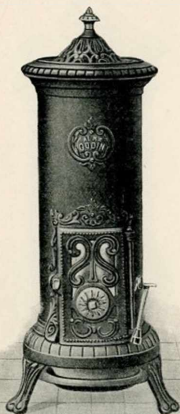
AFMETINGEN DER CALORIFERES	N ^{os}	2109	2109 ^B	2110	2111
Totale hoogte		0.900	0.935	1.050	1.165
Diameter van de romp		0.250	0.250	0.300	0.345
Uiterste diameter der buis		0.080	0.080	0.095	0.105
Afstand tusschen den grond en het bovenste der buis		0.720	0.790	0.860	0.950
Inhoud in brandstof (ongeveer)	. kilogr.	6	7	9 1/2	16
Verwarmden omvang (ongeveer)	k. m.	125	150	200	275

GEDEPONEERDE MODELLEN

HYGIËNISCHE KACHELS

VOOR VOLKOMEN VERBRANDING

met zichtbaar vuur, met rooster en deur aan den haard en aschbak.

N^{os} 2121, 2122, 2123, 124, 125 en 126

Deze caloriferes worden uitsluitend geleverd in geëmailleerde uitvoering, met zwart gebrande haard-deur, vernikkelde bijbehoeuigheden, buis van achter en platte kop.

Op aanvraag kunnen zij geleverd worden :

- 1° Met klokkop ;
- 2° Met vernikkelden kop :

Op aanvraag kunnen de volgende deelen vernikkeld geleverd worden :
Kop, koprand, schild, voetstuk en pooten.

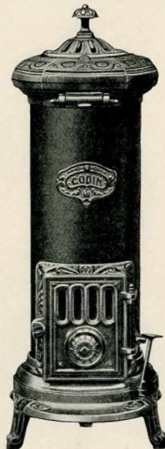
AFMETINGEN DER KACHELS N ^{os}	2121	2122	2123	124	125	126
Totale hoogte	0.885	0.950	1.040	1.140	1.320	1.415
Diameter van de romp	0.220	0.250	0.300	0.350	0.400	0.450
Uiterste diameter der buis	0.080	0.080	0.090	0.105	0.120	0.135
Afstand tusschen den grond en het bovenste der buis.	0.650	0.765	0.845	0.900	1.045	1.120
Inhoud in brandstof (ongev.) . kilogr.	3.800	6	11	16	24	43
Verwarmden omvang (ongev.) . k. m.	75	100	175	250	350	500

GEDEPONEERDE MODELLEN

HYGIËNISCHE KACHELS

VOOR VOLKOMEN VERBRANDING

N^os 141, 142 en 143



Deze kachels worden steeds geleverd in geëmailleerde uitvoering, met buis van achter.
Op aanvraag kunnen zij geleverd worden in gewoon gietijzer.

AFMETINGEN DER KACHELS	N ^o	141	142	143
Totale hoogte		0.850	0.970	1.020
Diameter van de romp.		0.220	0.250	0.300
Uiterste diameter der buis		0.090	0.104	0.111
Afstand tusschen den grond en het bovenste der buis		0.655	0.770	0.820
Inhoud in brandstof (ongeveer)	kilogr.	3 ½	5 ½	10
Verwarmden omvang (ongeveer).	k. m.	80 tot 125	125 tot 150	175 tot 200

GEDEPONEERDE MODELLEN

HYGIËNISCHE KACHELS

MET AANHOUDEND EN ZICHTBAAR VUUR

met rooster en deur aan haard en aschbak.

N^{os} 2165, 2166,
2167 en 168

met ingegoten
belegsels.



N^{os} 2165_B, 2166_B,
2167_B en 168_B

met bijgebrachte
belegsels.

N^{os} 2165 tot 2167 en 168

Volgens standaard, worden deze kachels geleverd in geëmailleerde uitvoering en vernikkelde bijbehoeorigheden.

Op aanvraag, kunnen zij geleverd worden, zwart gebrand en gepolijst koperen ornamenten.

N^{os} 2165_B tot 2167_B en 168_B

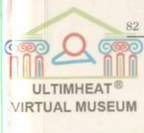
Deze kachels verschillen door de losse belegsels (boven en onder) der panelen.

Uitgenomen opgegeven inlichtingen, worden deze belegsels geleverd in vernikkeld gietijzer; **op aanvraag**, in koperen uitvoering.

Zoals de vorigen, worden deze kachels geleverd, volgens standaard, in geëmailleerd gegoten ijzer; **op aanvraag**, kunnen zij geleverd worden in zwart gebrand met koperen belegsels.

AFMETINGEN DER KACHELS	N ^{os}	2165	2166	2167	168
		2165 B	2166 B	2167 B	168 B
Totale hoogte		0.900	1.060	1.100	1.200
Breedte van het lichaam		0.280	0.300	0.330	0.370
Diepte van het lichaam.		0.240	0.255	0.290	0.320
Breedte van het voetstuk		0.360	0.390	0.430	0.460
Diepte van het voetstuk.		0.325	0.340	0.380	0.410
Afstand tusschen den grond en het bovenste der buis		0.785	0.890	0.975	1.090
Uiterste diameter der buis		0.083	0.090	0.097	0.097
Inhoud in brandstof (ongeveer)	. kilogr.	5	6	8 1/2	11
Verwarmden omvang (ongeveer)	. k. m.	75	100	175	300

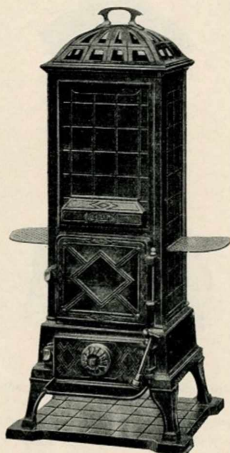
GEDEPONEERDE MODELLEN



HYGIËNISCHE KACHEL MET VOLLEDIGE VERBRANDING

met zichtbaar vuur, rooster en deur aan haard en aschbak.

N° 180



Deze kachel wordt steeds geleverd met een vloerplaat, in geëmailleerd gietijzer, vernikkelden kop en bijbehoreigheden.

Op aanvraag, kan zij geleverd worden met een vuldeur op het voorste.

AFMETINGEN VAN DE KACHEL		N°	180
Totale hoogte (vloerplaat inbegrepen)			1.060
Breedte van het lichaam (zonder de twee vleugels)			0.300
Diepte van het lichaam			0.255
Breedte van de vloerplaat.			0.460
Diepte van de vloerplaat			0.410
Afstand tusschen den grond en het bovenste der buis (vloerplaat inbegrepen)			0.865
Uiterste diameter der buis			0.090
Inhoud in brandstof (ongeveer)		.kilogr.	7
Verwarmden omvang (ongeveer).		k. m.	150

GEDEPONEERDE MODELLEN

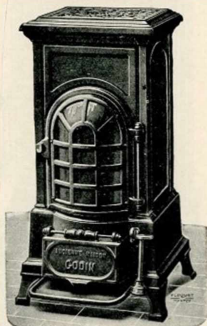
HYGIËNISCHE KACHEL

VOOR VOLLEDIGE VERBRANDING

met zichtbaar vuur, rooster en deur aan den haard en aschbak.

ENGELSCHE MODEL "OMNIBUS"

N° 189



Deze kachel wordt steeds geleverd in geëmailleerd gegoten ijzer, vernikkelden kop en bijbehorende heden.

AFMETINGEN VAN DE KACHEL	N°	189
Totale hoogte		0.910
Breedte van het lichaam		0.315
Diepte van het lichaam		0.265
Uiterste diameter der buis		0.097
Afstand tusschen den grond en het bovenste der buis		0.785
Inhoud in brandstof (ongeveer)	. kilogr.	8
Verwarmden omvang (ongeveer)	k. m.	150

GEDEPONEERDE MODELLEN

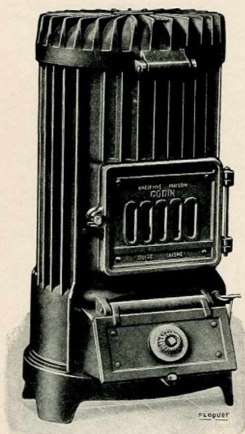


HYGIËNISCHE KACHELS

VOOR VOLLEDIGE VERBRANDING

Speciaal voor werkhuizen, vergaderzalen, enz.

Nos 192, 193, 194, 195 en 196



Deze ribbenkachels, speciaal vervaardigd voor het verwarmen van werkhuizen, vergaderzalen, enz.; verwarming die men praktisch niet kan bekomen dan met sterke, solide et spaarzame toestellen, gemakkelijk te voeren en te onderhouden.

De buis is beweegbaar en kan boven of achter geplaatst worden.

Deze kachels worden steeds in gewoon gietijzer geleverd.

Zij worden nooit geëmailleerd.

AFMETINGEN DER KACHELS		N ^{os}	192	193	194	195	196
Totale hoogte			1.000	1.050	1.130	1.230	1.340
Breedte van het lichaam			0.480	0.505	0.545	0.580	0.605
Uiterste diameter der buis			0.111	0.111	0.118	0.132	0.132
Afstand tusschen den grond en het bovenste der buis			0.980	1.050	1.120	2.210	1.330
Inhoud in brandstof (ongeveer)	kilogr.		17	24	32	40	50
Verwarmden omvang (ongeveer)	k. m		250 tot 500	500	1.200	1.800	2.500

GEDEPONEERDE MODELLEN

HYGIËNISCHE KACHELS

VOOR VOLLEDIGE VERBRANDING

Nos 2221, 2222, 2223, 224, 225 en 226

GEDEPONEERD "RADIUM" MERK

met zichtbaar vuur, gietijzeren bodemsteen en horizontale halve-rooster.



Deze calorifères hebben een gebreveteerde S. G. D. G., roosterschikking, welke toelaat dat de gang eenvoudig en krachtig geregeld wordt.

Zij worden uitsluitend geleverd in geëmailleerde uitvoering met buis van achter.

Op aanvraag, kunnen zij geleverd worden :

Kop en bijbehoeftigheden vernikkeld.

AFMETINGEN DER KACHELS	N ^{os}	2221	2222	2223	224	225	226
Totale hoogte		0.800	0.850	0.940	1.015	1.180	1.260
Diameter van de romp		0.200	0.255	0.300	0.350	0.400	0.450
Diameter der buis		0.083	0.083	0.090	0.104	0.118	0.132
Afstand tusschen den grond en het bovenste der buis		0.660	0.700	0.800	0.855	0.975	1.080
Inhoud in brandstof (ongeveer)	.kilogr	4	6	11	16	24	43
Verwarmden omvang (ongeveer)	k. m.	75	100	175	250	350	500

GEDEPONEERDE MODELLEN

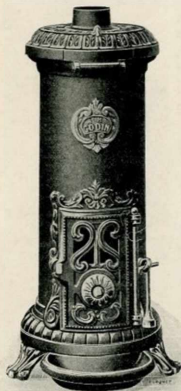


HYGIËNISCHE KACHELS

VOOR VOLLEDIGE VERBRANDING

met zichtbaar vuur, met rooster en deur aan den haard en aschbak.

N^os 321, 322, 323, 324 en 325



Deze kachels worden uitsluitend geleverd in gewoon gegoten ijzer. Zij worden nooit geëmailleerd.
De buis is beweegbaar en kan boven of van achter geplaatst worden.

AFMETINGEN DER KACHELS	N ^o s	321	322	323	324	325
Totale hoogte		0.790	0.855	0.950	1.020	1.160
Diameter van de romp		0.220	0.250	0.300	0.350	0.400
Uiterste diameter der buis		0.083	0.090	0.111	0.125	0.125
Afstand tusschen den grond en het bovenste der buis		0.775	0.845	0.930	1.000	1.140
Inhoud in brandstof (ongeveer)	. kilogr.	4	6	11	16	24
Verwarmden omvang (ongeveer).	k. m.	100	125	175	250	350

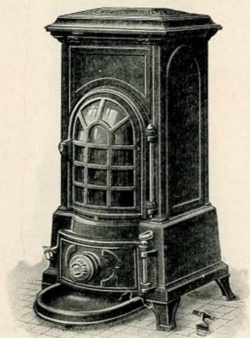
GEDEPONEERDE MODELLEN

HYGIËNISCHE KACHEL

VOOR VOLLEDIGE VERBRANDING

met zichtbaar vuur, rooster en deur aan den haard en aschbak.

Engelsch model "OMNIBUS"

N^o 388

Deze kachel wordt steeds geëmailleerd geleverd, vernikkelde kop en bijbehorendheden, buis van achter.

AFMETINGEN DER HYGIËNISCHE KACHEL		N ^o	388
Hoogte			0.750
Breedte van het lichaam.			0.290
Uiterste diameter der buis			0.083
Afstand tusschen den grond en het bovenste der buis			0.645
Inhoud in brandstof (ongeveer).	. kilogr.		5 $\frac{1}{2}$
Verwarmden omvang (ongeveer)	k. m.		100

GEDEPONEERDE MODELLEN

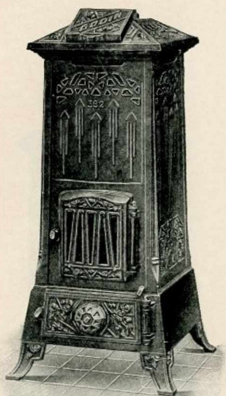
HYGIËNISCHE KACHELS

VOOR VOLLEDIGE VERBRANDING

MODERNE STYL

met zichtbaar vuur, met rooster en deur aan den haard en aschbak.

N^{os} 390 en 392.



Deze kachels worden steeds geleverd in geëmailleerde uitvoering, vernikkelde kolommen en garnituren. De buis is beweegbaar en wordt boven of van achter geplaatst.

Op aanvraag, kunnen zij geleverd worden :

- 1° In gewoon gietijzer ;
- 2° In zwart gebrande uitvoering, vernikkelde kolommen en garnituren ;
- 3° Met koperen kolommen en garnituren.

AFMETINGEN DER KACHELS	N ^{os}	390	392
Totale hoogte		0.940	1.160
Breedte van het lichaam (midden)		0.300	0.370
Plaatsruimte der pooten in breedte		0.430	0.545
Plaatsruimte der pooten in diepte		0.430	0.545
Afstand tusschen den grond en het bovenste der buis		0.730	0.975
Uiterste diameter der buis		0.083	0.104
Inhoud in brandstof (ongeveer)	. kilogr.	7	17
Verwarmden omvang (ongeveer)	k. m.	100 tot 125	175 tot 200

GEDEPONEERDE MODELLEN

HYGIËNISCHE KACHELS

VOOR VOLLEDIGE VERBRANDING

zonder rooster, met vuurvaste bodemsteen.

N^{os} 420, 421, 421B, 422, 422B, 423, 424 en 425

Deze kachels hebben aan het onderste deel een schuifdeur welke dient voor het regelen van den luchttoevoer. Men kan de asch doen vallen bij middel van een trekker geplaatst op den bodem. Zij bezitten een aschlade in plaatijzer.

Deze kachels worden steeds geleverd in gewoon gietijzer, met vernikkelde klokkop en bijbehorenheden. In dit geval heeft het bovenste een deksel, onder de kop.

Op aanvraag, kunnen zij geleverd worden :

Met platten kop, beweegbare buis welke boven of van achter kan geplaatst worden.

AFMETINGEN DER KACHELS N ^{os}	420	421	421B	422	422B	423	424	425
Totale hoogte, met klokkop	0.640	0.685	0.735	0.780	0.870	0.970	1.065	1.125
Totale hoogte, met platten kop	0.590	0.635	0.680	0.720	0.810	0.900	0.975	1.030
Diameter van de romp	0.215	0.225	0.230	0.250	0.250	0.300	0.350	0.400
Uiterste diameter der buis	0.083	0.083	0.083	0.090	0.090	0.111	0.125	0.125
Afstand tusschen den grond en het bovenste der buis.	0.495	0.570	0.620	0.660	0.750	0.840	0.915	0.970
Inhoud in brandstof (ongev.) . kilogr.	3	4	5	6	9	12	18	25
Verwarmden omvang (ongev.). k. m.	50	75	90	125	150	200	300	400

GEDEPONEERDE MODELLEN

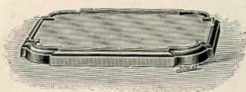


Bijbehoeftigheden voor hygiënische kachels voor volledige verbranding en kachels voor gewoon vuur

Gegoten ijzeren vloerplaten.

N^o 4

Hoogte 40 m/m



Nos 20, 21, 22, 24 en 25

Hoogte 55 m/m



Deze vloerplaten worden geleverd in gewoon gietijzer of in geëmailleerde uitvoering.
Juist beduiden hoe men ze wensch te ontvangen.

AFMETINGEN DER VLOERPLATEN	N ^{os}	4	20	21	22	24	25
Lengte		0.600	0.610	0.685	0.740	0.765	0.820
Breedte.		0.600	0.560	0.640	0.690	0.735	0.780
Nummer der overeenstemmende kachels		369	2040	41	42	44	45
		452	167	168			

Zakjes vuurvaste cement.

Voor het herstellen van vuurvaste haardstenen
van hygiënische kachels en haarden en het in metselen
van de te vervangen vuurvaste stenen.

Postcolli van 3 kilogr.

5 kilogr.

10 kilogr.



Gebruiksaanwijze : Om deze cement te gebruiken hoeft men enkel een weinig water bij te voegen om mortel te bekomen.

Draagbare Veevoederfornuizen zonder omhulsel

ZONDER KRAAN

N^{os} 2001, 2002 en 2003



Deze veevoederfornuizen hebben een haard speciaal voor steenkool, welke voorzien is van vuurvaste steenen en de geheele benutting van de brandstof toelaat. Zij hebben daarenboven, aan het onderste gedeelte een met handvat voorziene aschlade, in gegoten ijzer; de buis kan boven of achter geplaatst worden.

Deze veevoederfornuizen worden steeds geleverd in gewoon gegoten ijzer.

Op aanvraag, kunnen zij geleverd worden met geëmailleerde ketel en deksels.

AFMETINGEN DER VEEVOEDERFORNUIZEN N ^{os}	2001	2002	2003
Hoogte zonder deksel. . .	0.660	0.715	0.775
Diameter boven	0.565	0.625	0.685
Inhoud	liters 40	60	85

GEDEPONEERDE MODELLEN



Draagbare Veevoederfornuizen zonder omhulsel

ZONDER KRAAN

N^{os} 2011, 2012, 2013, 2014, 2015, 2016, 2017, 2018, 2019, 2020,
2020^B, 2021 en 2022

MET KRAAN

N^{os} 2023, 2024, 2025, 2026, 2027, 2028, 2029, 2030,
2031, 2032, 2032^B, 2033 en 2034



Deze veevoederfornuizen hebben een haard speciaal voor steenkool, welke voorzien is van vuurvaste stenen en de geheele benutting van de brandstof toelaat. Zij bezitten meer, aan het onderste gedeelte een met handvat voorziene aschlade, in gegoten ijzer; de buis staat altijd boven. De veevoederfornuizen 2023 tot 2034 hebben altijd een kraan welke aan de rechter zijde geplaatst is.

De veevoederfornuizen worden steeds geleverd in gewoon gietijzer.

Op aanvraag kunnen zij geleverd worden met inwendige geëmailleerde ketel en deksels, uitgezonderd de nummers 2020^B tot 2022 en 2032^B tot 2034.

AFMETINGEN DER VEEVOEDERFORNUIZEN	2011 2023	2012 2024	2013 2025	2014 2026	2015 2027	2016 2028	2017 2029	2018 2030	2019 2031	2020 2032	2020 ^B 2032 ^B	2021 2033	2022 2034
Hoogte zonder dek- sel	0.730	0.730	0.780	0.780	0.800	0.800	0.845	0.875	0.875	0.885	0.935	0.975	1.000
Diameter boven.	0.420	0.460	0.585	0.620	0.665	0.700	0.730	0.785	0.820	0.870	0.905	0.940	1.000
Inhoud liters	35	45	55	65	75	85	100	125	150	175	200	225	275

GEDEPONEERDE MODELLEN

Draagbare Veevoederfornuizen zonder omhulsel

Nos 2030N, 2040, 2050, 2060, 2070, 2085, 2100, 2125,
2150, 2175, 2200, 2225 en 2275



In deze veevoederfornuizen, dient het omhulsel als haard. De buis kan boven of achter geplaatst worden.

Op aanvraag, kunnen zij geleverd worden met inwendig geëmailleerde ketel of deksels, uitgezonderd de nummers 2175 tot 2275.

AFMETINGEN DER VEEVOEDERFORNUIZEN	2030N	2040	2050	2060	2070	2085	2100	2125	2150	2175	2200	2225	2275
Totale hoogte	0.590	0.590	0.610	0.625	0.640	0.675	0.695	0.710	0.740	0.760	0.775	0.800	0.835
Binnenste diameter van den ketel.	0.455	0.315	0.540	0.580	0.615	0.655	0.685	0.730	0.775	0.795	0.855	0.890	0.945
Diepte van den ketel	0.255	0.260	0.270	0.280	0.290	0.315	0.345	0.370	0.390	0.415	0.430	0.450	0.485
Uiterste diameter der buis	0.111	0.111	0.111	0.118	0.118	0.125	0.125	0.132	0.132	0.132	0.146	0.167	0.167
Inhoud liters	30	40	50	60	70	85	100	125	150	175	200	225	275

GEDEPONEERDE MODELLEN

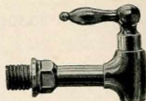


Kranen voor Veevoederfornuizen

N^{os} 3 et 4

De kraan n^o 3 past op de veevoederfornuizen n^{os} 2023 tot 2029, 2030N, 2040, 2050, 2060, 2070.

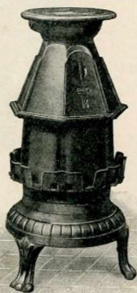
De kraan n^o 4 past op de veevoederfornuizen n^{os} 2030, 2031, 2032, 2032b, 2033, 2034 en 2085 tot 2275.



Strijkkachels

N^o 18, enkel.

N^o 20, met omhulsel.



Deze strijkkachels zijn geheel in gegoten ijzer, het bovenste heeft een deksel en ringen. De haard kan gemakkelijk vervangen worden.

Zij worden steeds geleverd in gewoon gietijzer en buis van achter.

AFMETINGEN DER STRIJKKACHELS	N ^{os}	18 20
Totale hoogte		0.760
Totale breedte		0.340
Uiterste omtrek der buis		0.300
Afstand tusschen den grond en het bovenste der buis		0.745
Aantal ijzers		14

GEDEPONEERDE MODELLEN

Waschfornuizen

N^{os} 1, 2, 3 en 4



Deze fornuizen worden steeds geleverd met deksel en ringen.

AFMETINGEN DER WASCHFORNUIZEN	N ^{os}	1	2	3	4
Uiterste diameter van den bovenrand		0.330	0.385	0.425	0.460
Uiterste diameter van de grootste ring		0.250	0.310	0.340	0.380
Hoogte		0.320	0.340	0.360	0.375
Diameter der buis		0.097	0.097	0.104	0.111

GEDEPONEERDE MODELLEN



Bijbehoeftigheden voor Verwarmingstoestellen

KOOLBAKKEN

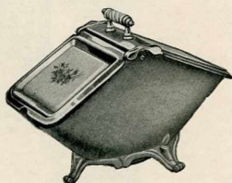
N^{os} 5, 5B en 6

Gietijzer



N^o 7B

Lichaam in gietijzer,
deksel in geëmailleerd
en gedekoreerd plaatijzer,
vernikkelde omlijsting.



De koolbakken n^{os} 5, 5B en 6, worden steeds geleverd in gewoon gietijzer.

Op aanvraag, kunnen zij geleverd worden :

- 1° Met bovenste alleenlijk geëmailleerd ;
- 2° Met bovenste en lichaam geëmailleerd.

De koolbak n^o 7B wordt steeds geleverd met een deksel bestaande uit een vernikkelde omlijsting, het lichaam in ivoorkleurige emaille.

AFMETINGEN DER KOOLBAKKEN		N ^{os}	5	5B	6	7B
Lengte.			0.470	0.500	0.530	0.490
Breedte			0.350	0.370	0.400	0.300
Inhoud in brandstof (ongeveer)	. kilogr.		8	11	13	14

GEDEPONEERDE MODELLEN

Gasfornuizen

N^o 1 (1 kraan)

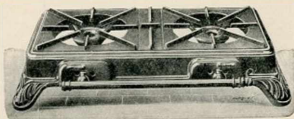


N^o 3 (2 kranen)

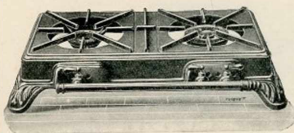


MET TWEE VUREN

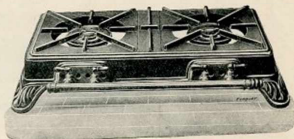
N^o 28 (2 kranen)



N^o 29 (3 kranen)



N^o 30 (4 kranen)



AFMETINGEN DER GASFORNUIZEN		N ^{os}	1	3	28. 29 30
Lengte			0.310	0.310	0.580
Breedte			0.310	0.310	0.305
Hoogte			0.125	0.125	0.122

GEDEPONEERDE MODELLEN

Gasfornuizen

voorzien van een "CLASEN" brander ("Kahn" alom gebreveteerd)

De zuinigheidsbranders "Clasen" besparen 60 t. h. op het gasverbruik, in vergelijking van gewone branders.

Daarenboven, hebben zij de volgende voordeelen :

Volmaakte werking, niettegenstaande het verschil der gasdrukking, zoo regelmatig met kleine als met groote vlam.

Volledig gasverbruik, zonder eenig verlies, geen reuk meer in de woningen.

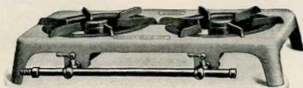
Gasfornuis met 1 middelbrander.

N^o 301



Gasfornuis met 2 middelbranders.

N^o 328



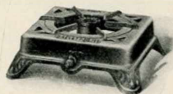
AFMETINGEN DER GASFORNUIZEN	N ^{os}	301	328
Lengte		0.280	0.530
Breedte		0.280	0.280
Hoogte		0.082	0.082

GEDEPONEERDE MODELLEN

Gasfornuizen

voorzien van zuinigheidsbranders "CLASEN" ("Kahn" alom gebreveteerd)

N^o 335 1 brander (grootte).



N^o 336 2 branders (1 grootte, 1 midden).



N^o 337 3 branders (1 grootte, 1 midden, 1 kleine).



Deze gasfornuizen worden steeds geleverd in gemailleerde uitvoering, met vernikkelde kranen en stangen.

AFMETINGEN	N ^{os}	335	336	337
Lengte van den bovenrand		0.270	0.575	0.345
Breedte van den bovenrand.		0.270	0.270	0.270
Plaatsruimte der pooten in de lengte		0.335	0.635	0.910
Plaatsruimte der pooten in de breedte.		0.335	0.335	0.335
Totale hoogte		0.115	0.115	0.115

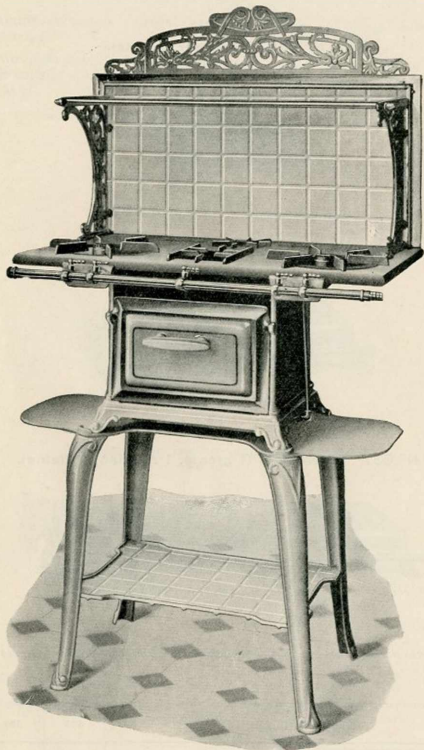
GEDEPONEERDE MODELLEN

GASCOMFOREN MET OVENS

voorzien van "CLASEN" branders.

N^o 174^B, met twee « Clasen » branders en één omslaande brander.

N^o 184^B, met drie « Clasen » branders en één omslaande brander,
met opwarmende bovenrand.

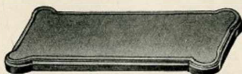


Zicht van een gascomfoor met oven N^o 184^B, met opwarmende bovenrand,
met rugstuk en bordenrek, op tafel N^o 2.

Voor afmetingen, zie volgende bladzijde.

AFMETINGEN VAN DE GASCOMFOREN MET OVENS		N ^{os}	174 ^{is}	184 ^{is}
Lengte van den bovenrand			0.800	0.800
Breedte van den bovenrand			0.305	0.450
Totale hoogte			0.370	0.370
Oven .	} Hoogte Inwendige breedte Diepte		0.275	0.275
			0.335	0.335
			0.275	0.275

Gegoten Onderplaten VOOR GASCOMFOREN



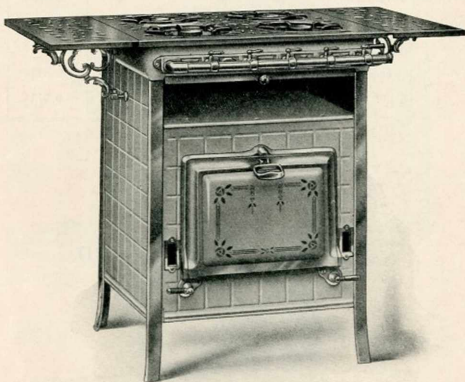
Deze onderplaten worden geleverd voor de gascomforen n^{os} 1, 3, 28, 29, 30, 301, 328, 335, 336 en 337

NUMMERS DER ONDERPLATEN	N ^{os}	1 vierkantig	2 rond	5
Nummers der gascomforen, passend met de onderplaten	}	1	2	28
		3	4	29
		—	—	30

GEDEPONEERDE MODELLEN

GODIN GASFORNUIS

N° 265



Dit gasfornuis heeft aan zijn bovenste gedeelte vier «Clasen» zuinigheidsbranders : 2 groote, 1 midden en 1 kleine. De oven is voorzien van twee omslaande branders met blauwe vlam. Met deze twee branders bekomt men een rechtstreeksche verwarming en een verwarming door circulatie.

Dit gasfornuis wordt steeds geleverd in ivoorkleurige emaille uitvoering, het bovenste en de deksels in steenrood emaille (emaille n° 16). De ringen en branders worden zwart geëmailleerd. De deur van den oven wordt in evenwicht gehouden en is dus veerend.

Worden steeds vernikkeld : de kolommen, omljstingen, stangen, stangsteunen, kranen en haakjes.

De ovendeur kan geleverd worden met een der versieringen afgebeeld bladzijde 40 en 41 van dit album.

Op aanvraag, kan het lichaam van het gasfornuis geleverd worden in een ceramieke emaille uitvoering; in dit geval kan het deurpaneel in de zelfde uitvoering geleverd worden, doch zonder versiering.

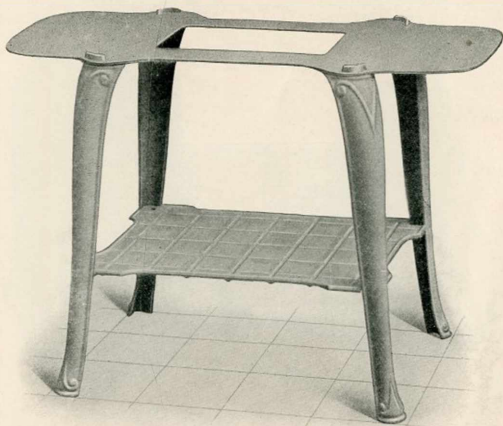
Voor gebruiksaanwijzing, zie speciale nota.

AFMETINGEN VAN HET GODIN GASFORNUIS		N°	265
Breedte van den bovenrand zonder zijplaten			0.590
Breedte van den bovenrand met zijplaten			1.000
Diepte van den bovenrand			0.340
Totale hoogte			0.780
Oven	{ Breedte. { Diepte { Hoogte		0.330
			0.470
			0.230
Diameter der stang.			21 ($\frac{1}{2}$ ")

GEDEPONEERDE MODELLEN

Tafel in gegoten ijzer voor Gaskomforen

N° 2



Met het vervangen der bovenplaat, kan deze tafel dienen voor de gaskomforen n^{os} 336, 174b en 184b, afgebeeld bladzijde 99 en 100.

Zij wordt steeds geleverd in geëmailleerde uitvoering.

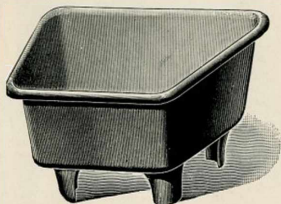
AFMETINGEN DER TAFEL		N°	2
Hoogte			0.400
Afstand tusschen de twee platen			0.500

GEDEPONEERDE MODELLEN



VOETBADEN

N^o 10, trapeziumvormig met pooten.



Het voetbad n^o 10, wordt steeds geleverd in witte emaille (binnen) met gat voor plug.

AFMETINGEN	N ^o	10
Binnenste lengte, boven		0.420
Binnenste breedte, boven		0.370
Diepte		0.195
Totale hoogte		0.285

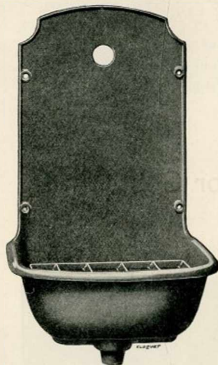
GEDEPONEERDE MODELLEN

Waschbakken voor Waterleiding

MET DIEPE KOM

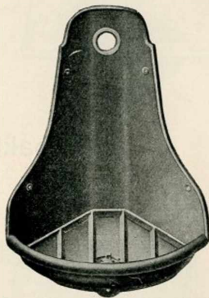
VLAK

met rooster n^{rs} 24^B, 25^B, 26^B



HOEKIG

met rooster n^{rs} 29^B en 30^B



Deze waschbakken worden altijd, van binnen, wit geëmailleerd, met duiker met gaatjes, een kwartwerk vormend.

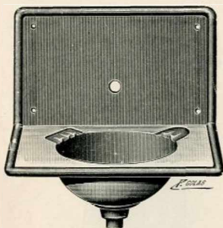
AFMETINGEN	N ^{os}	24 B	25 B	26 B	29 B	30 B
Hoogte		0.575	0.610	0.680	0.600	0.600
Lengte		0.300	0.380	0.455	0.400	0.460
Breedte		0.220	0.290	0.330	0.260	0.325
Diepte		0.150	0.150	0.150	0.150	0.150

GEDEPONEERDE MODELLEN

Vlakke Toilet-Waschbakken

met rugstuk, ronde kuip, vierkante schabben.

N^{os} 31 en 32



De toilet-waschbakken n^{os} 31 en 32 worden altijd geleverd met binnenste wit geëmailleerd.

Op aanvraag, kunnen zij geleverd worden :

- 1° In wit geëmailleerd gietijzer ;
- 2° Met spiegeltafeltje in gietijzer.

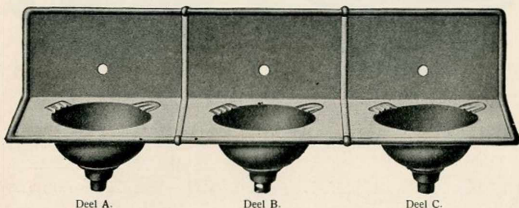
Waschbakken voor Scholen

N^{os} 61, 62 en 63

Met vaste ronde speelvaten.

N^o 142

Met vaste ovale speelvaten.



Deel A.

Deel B.

Deel C.

Deze waschbakken kunnen verzameld worden door een reeks van een onbepaald aantal, diensvolgens bestaat iedere waschbak uit drie modellen : A, linksche deel ; B, middelste deel of tusschendeel ; C, rechtsche deel. Voor de bestellingen duidelijk het aantal deelen A, B of C, opgeven.

Ze worden altijd geleverd met binnenste wit geëmailleerd.

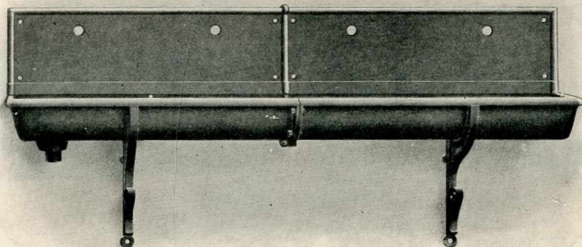
Op aanvraag, kunnen zij geleverd worden met eenvoudig open mondstuk.

AFMETINGEN	N ^{os}	61	62	63	142
Totale lengte van drie verzamelde waschbakken .		1 170	1.440	1.620	1.760
Breedte .		0.400	0.410	0.460	0.530
Diameter der kom.		0.260	0.280	0.315	500×400
Diepte		0.125	0.140	0.155	0.160
Hoogte van het rugstuk		0.300	0.300	0.320	0.400

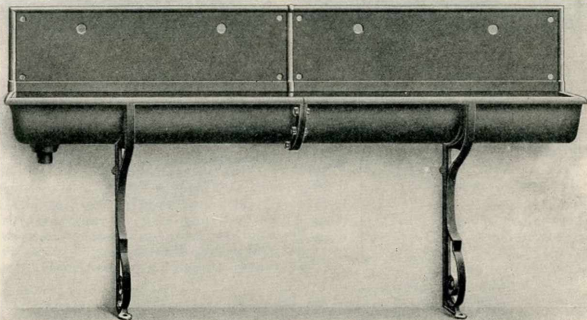
GEDEPONEERDE MODELLEN

Waschbakken voor Gestichten

N^o 108, op consollen.



N^o 108, op pooten.



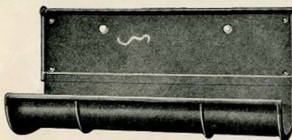
Voor afmetingen en inlichtingen zie volgende bladzijde.

Waschbakken voor Gestichten

N° 108 (vervolg).

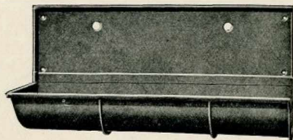
MODEL B

Middelste deel met rugstuk.



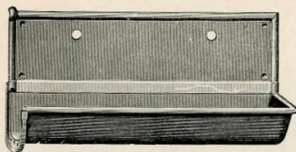
MODEL D

Gesloten uiteinde aan de linkerzijde, en enkel voorste rugstuk.



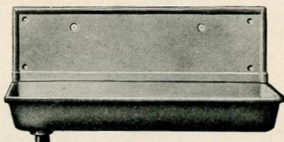
MODEL E

Gesloten uiteinde aan de rechterzijde, en enkel voorste rugstuk.



MODEL G

Gesloten aan de twee uiteinden met enkel voorste rugstuk.



AFMETINGEN	N°	108
Lengte der deelen van de waschbakken		1 m., 0.75 0.50
Breedte		0.350
Diepte.		0.150
Afstand tusschen de kranen		0.500
Hoogte op pooten		0.750
Hoogte op consollen		0.565
Hoogte met rugstuk.		0.300

Deze waschbakken worden altijd geleverd met binnenste wit geëmailleerd, en dito rugstuk.

Op aanvraag, kunnen zij geleverd worden zonder rugstuk.

Al de afzonderlijke deelen kunnen geleverd worden met of zonder duiker.

Het is noodzakelijk dat men aanduidt aan welk deel deze duiker moet aangebracht zijn, 't zij rechts, links of in 't midden. (Daarenboven is het verkieslijker dat de duiker enkel aan een uiteinde aangebracht wordt; 't zij links of rechts.

Bij het bestellen goed opgeven :

- 1° Het aantal waschbakken naar gelang hun afzonderlijke aanwijzing en hun lengte (1 m., 0.75 m., 0.50 m.); het aanbrengen van den duiker ;
- 2° Het aantal pooten of consollen.
Het model G, gesloten aan de uiteinden, wordt slechts gemaakt met 1 meter lengte.
De noodige klinkbouten voor het aaneenbrengen der waschbakken worden altijd geleverd.
Maak bij voorkeur de voegen met stopverf.

Rechthoekige Gootsteen

MET RONDEN BOORD

N^{os} 1 tot 11



Deze gootsteen worden altijd geleverd in geëmailleerd gietijzer, en 9 centimeter diepte.

Op aanvraag, kunnen zij geleverd worden met 12 centimeter diepte.

Zij worden niet gemaakt met rugstuk.

AFMETINGEN N ^{os}	1	2	3	4	5	6	7	8	9	10	11
Lengte.	0.400	0.450	0.500	0.550	0.600	0.650	0.700	0.750	0.800	0.900	1.000
Breedte	0.300	0.320	0.340	0.360	0.380	0.400	0.420	0.440	0.460	0.480	0.500
Diepte.	0.090	0.090	0.090	0.090	0.090	0.090	0.090	0.090	0.090	0.090	0.090
	0.120	0.120	0.120	0.120	0.120	0.120	0.120	0.120	0.120	0.120	0.120

GEDEPONEERDE MODELLEN

Stalkolken

VIERKANTE

Nos 37, 38, 39, 40, 41 en 42



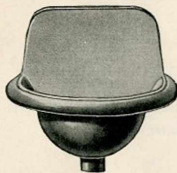
AFMETINGEN	Nos	37	38	39	40	41	42
Uiterste afmeting van den bovenrand		0.170	0.200	0.250	0.300	0.350	0.410
Totale hoogte		0.100	0.115	0.140	0.160	0.190	0.215
Binnenste diameter der buis.		0.042	0.062	0.080	0.095	0.110	0.135

Waterbakken

VLAK

met kleine gaten.

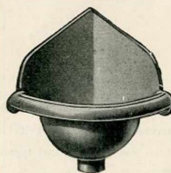
Nos 04, 4, 5 en 6



HOEKIG

met kleine gaten.

Nos 16, 17, 18, 22, 23 en 24



De waterbakken worden altijd geleverd met binnenste geëmailleerd en monding met kleine gaten zonder duiker.

AFMETINGEN	Nos	04	4	5	6	16	17	18	22	23	24
Hoogte		0.225	0.250	0.280	0.320	0.250	0.280	0.310	0.380	0.410	0.440
Breedte.		0.260	0.320	0.390	0.450	0.290	0.350	0.400	0.290	0.350	0.400
Diepte		0.180	0.210	0.250	0.300	0.240	0.280	0.320	0.240	0.280	0.320

GEDEPONEERDE MODELLEN

Roosters-Voetschrappers

N^{os} 1, 2, 3, 4 en 5

Met rechte staven.



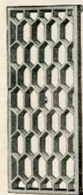
N^{os} 6, 7, 8, 9 en 10

Met schuinsche ruiten.



N^{os} 11, 12, 13, 14 en 15

Zeskantig.



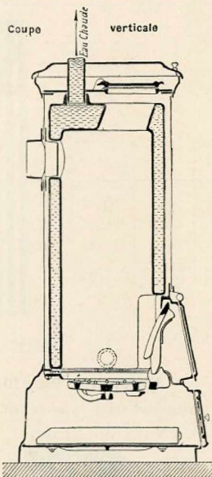
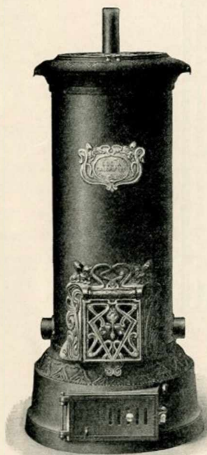
AFMETINGEN	1	2	3	4	5	6	7	8	9	10	11	12	13	14	15
Lengte .	0.500	0.600	0.700	0.810	0.890	0.500	0.600	0.700	0.800	0.895	0.510	0.610	0.700	0.810	0.870
Breedte .	0.200	0.270	0.350	0.420	0.500	0.220	0.280	0.340	0.430	0.495	0.205	0.285	0.350	0.430	0.525

GEDEPONEERDE MODELLEN

Caloriferes voor warm water

voor woningen, voorzalen, broeikassen, verandas, enz.

N^{os} 20, 21, 22 en 23



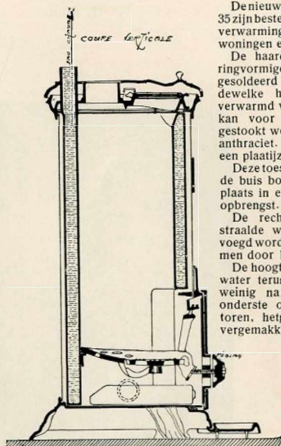
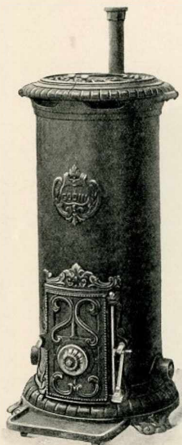
CALORIFERES N^{os} 20, 21, 22 en 23. — Deze kachels voor warm water hebben hetzelfde versierde uitzicht als onze hygiënische kachels en kunnen zoals zij, vernikkeld en geëmailleerd worden; alzoo kan men er meubels van maken om in woningen, broeikassen te plaatsen zonder de lokalen te ontsieren. Zij bestaan uit een ringvormige waterketel in gesoldeerd staalplaat en waarvan het binnenste voor haard en brandstof vergaarbak dient. De aan te raden brandstof is anthraciet.

AFMETINGEN DER CALORIFERES	N ^{os}	20	21	22	23
Totale hoogte		0.985	1.090	1.260	1.370
Diameter der uiterste romp		0.300	0.350	0.400	0.450
Diameter van het voetstuk		0.450	0.500	0.600	0.640
Oppervlakte van den rooster, in dm ² .	ongeveer	3.50	5.20	7.00	9.50
Verwarmingsoppervlakte, in m ²		0.0420	0.0570	0.0760	1.03
Diameter der ingangsbuizen beneden, voor buis van		40/49	40/49	50/60	50/60
Diameter der uitgangsbuizen boven, voor buis van		40/49	40/49	50/60	50/60
Hoeveelheid water welke de ketel inhoudt	liters	14	21	29	37
Totale stralingsvermogen afgediend in m ²		18	22	30	36
Verwarmingsvermogen in uur-kaloriën		9.000	12.000	15.000	18.000
Uiterste diameter der buis		0.111	0.111	0.125	0.139
Afstand van den grond tot aan het bovenste der buis		0.845	0.900	1.055	1.165
Hoogte van den grond tot aan de spil der ingangsbuizen		0.285	0.300	0.325	0.325

GEDEPONEERDE MODELLEN

Ketels voor woningen

Nos 33, 34 en 35



De nieuwe ketels^{nos} 33, 34 en 35 zijn bestemd voor de centrale verwarming door water, der woningen en kleine huizen.

De haard bestaat uit een ringvormige vergaarbak in gesoldeerd plaatijzer door dewelke het circulatiewater verwarmd wordt. Deze haard kan voor aanhoudend vuur gestookt worden met coke en anthraciet. Hij is omringd van een plaatijzeren romp.

Deze toestellen hebben altijd de buis boven, nemen weinig plaats in en geven een goede opbrengst.

De rechtstreeksche uitgestraalde warmte moet bijgevoegd worden aan die opgenomen door het circulatiewater.

De hoogte der buizen die het water terugvoeren is op een weinig na, dezelfde als de onderste opening der radiatoren, hetgeen de installatie vergemakkelijkt.

De ketels voor woningen^{nos} 33, 34 en 35, worden geleverd, uitsluitende opgegeven inlichtingen, in gewoon gietijzer en plaatijzer, met vernikkelde garnituren en gepolijst koperen kraan.

Op aanvraag, kunnen zij geleverd worden, met vernikkelde gietijzere deelen of in zwart gebrand. De koprand, het bovenste en het voetstuk (waaraan de pooten vast gegoten zijn) kunnen vernikkeld worden.

Op aanvraag, kan ook de koperen kraan (om het toestel te ledigen) vernikkeld worden.

BELANGRIJKE OPMERKINGEN

Door de afstralingsoppervlakten die kunnen dienen verstaat men alleenlijk de oppervlakten van de radiatoren op voorwaarde dat de buizen die het water aanbrengen en warm water wegleiden voldoende overtrokken zijn met calorifuge.

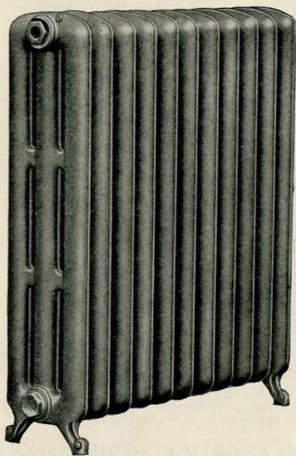
Indien deze buizen naakt zijn, moet men hun oppervlakte medetellen als afstralingsoppervlakte. 't is te zeggen ze begrijpen in de cijfers gegeven in de hieronderstaande tabel.

AFMETINGEN DER KETELS VOOR WONINGEN		N ^{os}	33	34	35
Totale hoogte			0.880	0.950	1.090
Uiterste diameter der romp			0.300	0.350	0.400
Oppervlakte van de rooster in dm ²	ongeveer		3.75	5.70	7
Verwarmingsoppervlakte in m ²			0.41	0.55	0.75
Diameter der ingangsbuizen beneden, voor buis van			40/49	40/49	50/60
Diameter der uitgangsbuizen boven, voor buis van			40/49	40/49	50/60
Hoeveelheid water welke de ketel inhoudt	liters		14	19	28
Totale stralingsvermogen afgediend in m ²			17	22	30
Verwarmingsvermogen in uur-kaloriën			8.500	11.000	15.000
Uiterste diameter der buis			0.090	0.104	0.118
Afstand van den grond tot aan de spil der ingangsbuizen			0.130	0.130	0.155



Drievoudig Radiator met dubbele verbinding

N° 11, vlak.



Breedte : 240 m/m.

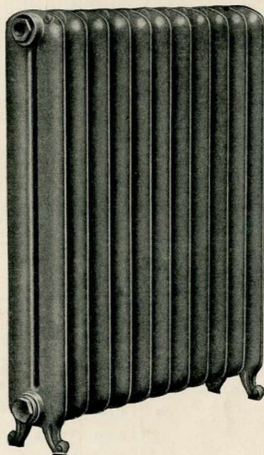
Afstand tusschen de elementen : 75 m/m.

Hoogte	m.	1.000	0.700	0.500
Verwarmingsoppervlakte van één element (ongeveer)	m ²	0.60	0.40	0.25
Gewicht van één element (ongeveer)	kilogr.	16.800	12.000	8.700

GEDEPONEERDE MODELLEN

Radiator met dubbele verbinding

N° 16, vlak



Breedte : 180 m/m

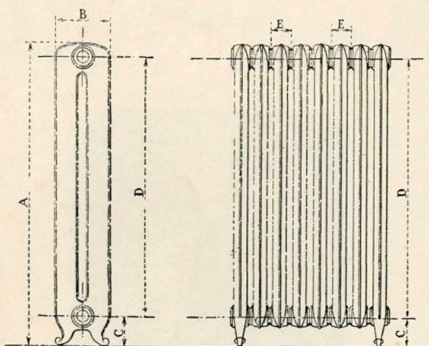
Afstand tusschen de elementen : 75 m/m

Hoogte	m.	1.200	1.000	0.800	0.700	0.600	0.500
Verwarmingsoppervlakte van één element (ongeveer) m ²		0.48	0.39	0.31	0.27	0.23	0.1950
Gewicht van één element	kilogr.	16	13	11	10	8.500	6.500

GEDEPONEERDE MODELLEN



Tafel der afmetingen der radiatoren



MODELLEN		A	B	C	D	E
N° 11, vlak drievoudig	m.	1.000	0.240	0.100	0.885	0.075
		0.700	0.240	0.100	0.555	0.075
		0.500	0.240	0.100	0.355	0.075
N° 16, vlak dubbel	m.	1.200	0.180	0.100	1.055	0.075
		1.000	0.180	0.100	0.855	0.075
		0.800	0.180	0.100	0.655	0.075
		0.700	0.180	0.100	0.555	0.075
		0.600	0.180	0.100	0.455	0.075
		0.500	0.180	0.100	0.355	0.075

Nota. — Voor de lengte te bekomen van de aaneengebrachte elementen, is het voldoende E (75 m/m) te vermenigvuldigen met het aantal elementen, doch het is noodig in het geheel 40 m/m bij te voegen, daar er rekening moet gehouden worden van het uitkomen der tappen aan het uiteinde der radiatoren.

INHOUDSTAFEL



A	BLADZ.	K	
Amerikaansche kachels	47 en 48	Keukenfornuizen in plaatijzer type « Coloniën »	42
B		Koolbakken	96
Bordenrekken voor keukenfornuizen	44	Kranen voor veevoederfornuizen.	94
Buffet-kachel	51 en 52	O	
C		Onderplaten voor gaskomforen	101
Caloriferes met gewoon en aanhoudend vuur	65 tot 72	R	
Caloriferes voor warm water	112 en 113	Radiolette « Godin »	58
Cement	90	Radiatoren voor warm water en stoom	114 tot 116
Chauffette « Godin » voor hout	68	Rechthoekige gootstenen.	109
F		Rolbakken	43
Fornuizen voor spijshuizen, kostschol- len, enz.	21 en 22 24 en 25	Roosters-voetschrappers	111
G		Rugstukken voor keukenfornuizen in gegoten ijzer	44
Gaskeukenfornuizen	102	S	
Gaskomforen	97 tot 99	Spaarhaarden	53
Gedekoreerde paneelen voor keukenfor- nuizen	40 en 41	Strijkkachels.	94
H		T	
Hygiënische kachels met aanhoudend vuur	73 tot 89	Tafels voor gasfornuizen	103
Hygiënische kachels moderne stijl	88	Toilet-waschbakken	106
Hygiënische kachels « Omnibus »	83 en 87	V	
Hygiënische kachels « Radium »	85	Veevoederfornuizen	91 tot 93
Hygiënische kachels voor werkhuisen	84	Vlaamsche kachels	50
Hygiënische haard met aanhoudend en zichtbaar vuur	54 tot 64	Vloerplaten in gegoten ijzer voor calori- feres	90
Hygiënische haard « Godinette ».	62	Voetbaden	104
Hygiënische haard « Radiolette ».	58	Voeten voor waschbakken (scholen).	107
K		W	
Kachels voor steenkool	49	Warmwatervoorziening	31
Ketels voor woningen	113	Waschbakken voor waterleiding	105 tot 108
Ketels voor warm water en stoom	112 en 113	Waschbakken voor gestichten	107 en 108
Keukenfornuizen in gegoten ijzer	10 tot 39	Waschbakken voor scholen	106
Keukenfornuizen in gegoten ijzer met bouilleur voor warmwatervoorziening	26 tot 29	Waschfornuizen.	95
		Waterbakken	110



INSTRUMENT

No.	Description	Quantity	Unit	Remarks
1
2
3
4
5
6
7
8
9
10
11
12
13
14
15
16
17
18
19
20
21
22
23
24
25
26
27
28
29
30
31
32
33
34
35
36
37
38
39
40
41
42
43
44
45
46
47
48
49
50
51
52
53
54
55
56
57
58
59
60
61
62
63
64
65
66
67
68
69
70
71
72
73
74
75
76
77
78
79
80
81
82
83
84
85
86
87
88
89
90
91
92
93
94
95
96
97
98
99
100

ALGEMEENE TENTOONSTELLING PARIJS 1900

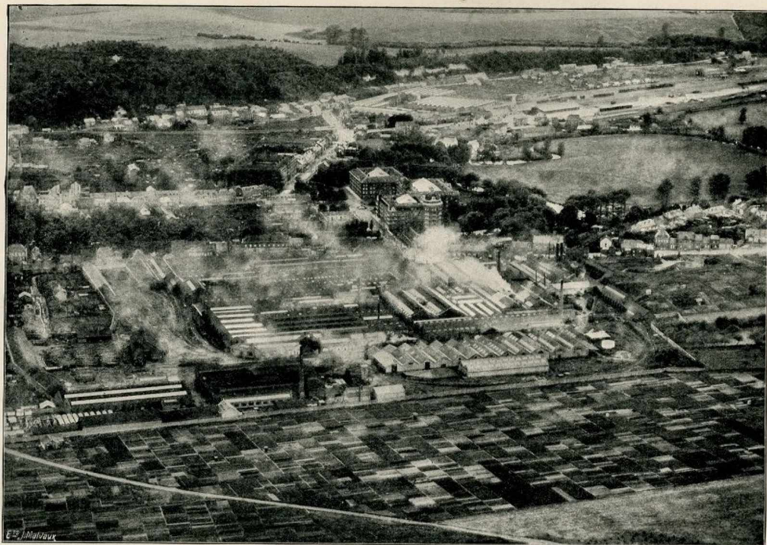
Klasse 74

Klasse 102

VERWARMING
EN
VERLUCHTING

LID
VAN DEN
KEURRAAD

BUITEN
WEDSTRIJD



GROOTE
PRIJS

ZICHT DER WERKHUIZEN TE GUISE (Aisne) — 2500 Arbeiders.



ULTIMHEAT®
VIRTUAL MUSEUM